



Concepteur d'apprentissage

ABC LD

Créez votre
dispositif

SEGOND V.

HECH

TECHNOP

BAC 2

Feuille de route des étapes validées



Fiche à faire remplir par Me Second



Quiz sur les piliers et activités



Relooking étape 3



Les fonctions de ABC LD



Relooking étape 4



Relooking étape 1



Relooking étape 2

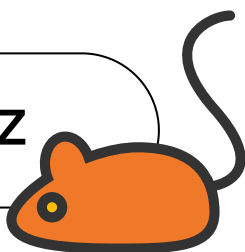


Quiz sur les piliers et activités

Consolidez votre apprentissage avant de vous mettre au travail

Faites le quiz en boucle jusqu'à 100%
de réussite !

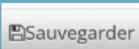
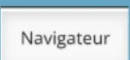
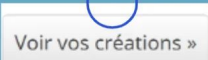



QUIZZZZ





Les fonctions de ABC LD

Essayez et cochez :-)

- Enregistrez régulièrement votre design durant la création. 
- Retrouver vos créations :  cliqué droit sur [Espace personne](#)
[Mes créations](#), [Public](#)
- Retrouvez vos créations juste après le login 
- Organisez vos Designs  (à partir du navigateur), ajoutez des catégories 
- Supprimez un Design ou une catégorie, cochez ce qui est à supprimer dans vos créations 

- Notez votre LOGIN
- Votre Mot de pass
[4lettres+2chiffres]
- Utilisez votre adresse mail
personnel
- Evitez d'utiliser EDge pour
créer votre compte ABC LD

CQFD!





Relooking étape 1

Analyse de votre séquence initiale

Cette étape est à réaliser en duo. Il s'agit d'identifier les points faibles de votre leçon et de lister les piliers qui ne sont pas représentés.

Pensez à bien comprendre le savoir que vous visez... est-ce un nouveau savoir ? Est-ce un savoir faire qui utilise des savoirs connus ? Quelle est la nature de ce savoir ? A quel savoir antérieur allez-vous le rattacher ? S'agit-il d'entraîner un savoir connu ? Ne confondez pas ce que l'enfant fait avec ce qu'il apprend ;-)

Le savoir visé



Analysez chaque activité en duo. Présentez votre travail à Me Segond pour valider cette étape durant une séance de cours



L'attention : tous vos outils et votre organisation sont ...

- Le savoir est bien étayé
- Cohérence
- Simplicité
- Structure, codes couleurs, logos
- Autonomie
- Utilité
- Utilisabilité

L'engagement

- style incitatif
- style associatif
- Essais-erreurs outils pour favoriser l'identification des signaux d'erreurs
- Evaluation formative et continue

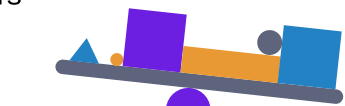
Le retour d'information

- moments prévus pour analyser l'erreur en face to face



- Drill en quantité suffisante
- Correction automatisée et directe
- Autocorrection

La consolidation



Pour chaque activité

Points fort VS Point faibles



Ce que je jette



Ce que je garde

tel quel ?

à modifier ?



Ce qui manque ...

à un autre moment ?



Relooking étape 2

- Supprimez toutes les activités à jeter en fonction du savoir à enseigner dans ABC LD.
- Modifiez les activités à modifier dans ABC LD (pas les outils)
- Créez les activités qui manquent en les ajoutant dans votre ABC LD avec une description sommaire.
- Téléchargez votre ABC LD en format word et ajoutez la liste des outils didactiques à la fin du document.
- Présentez votre liste à votre binôme et réfléchissez ensemble : vos supports gardés et à créer, sont-ils modulables, pratiques, nécessaires, utiles si oui, à qui ? à quoi et à quel moment ? Inutile de noter votre synthèse, modifier vos outils en fonction de votre réflexion.
- Présentez votre travail à Me Segond durant la séance de cours pour valider cette étape.



Relooking étape 4

- Créez les nouveaux outils
- Madame Segond peut vous renseigner sur l'utilisation des outils à disposition au Labo et au Studio (Pôle Thechnop)

Relooking étape 5

- Présentez vos outils à Madame Segond pour l'évaluation finale. Uniquement en présentiel durant les séances de cours.